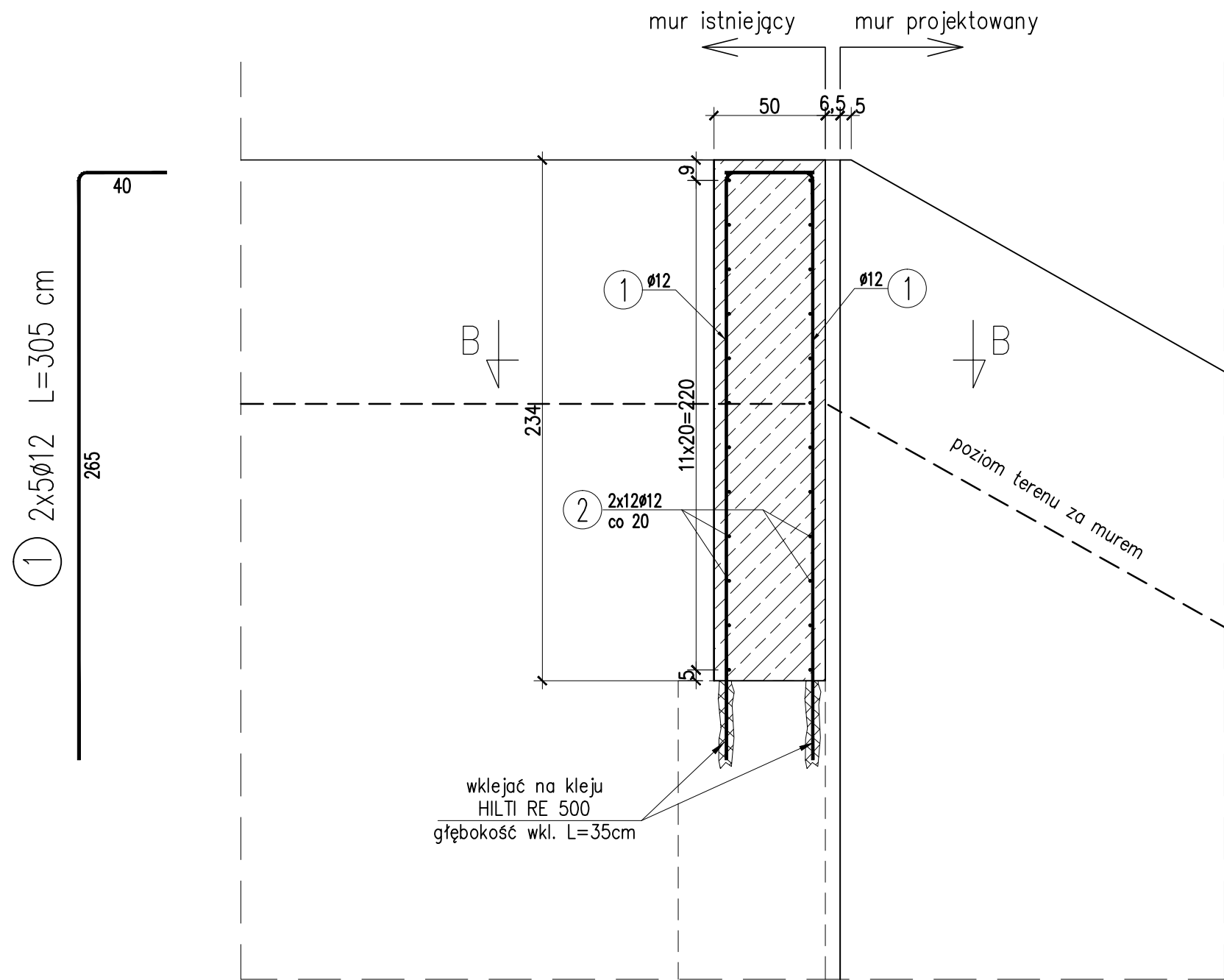
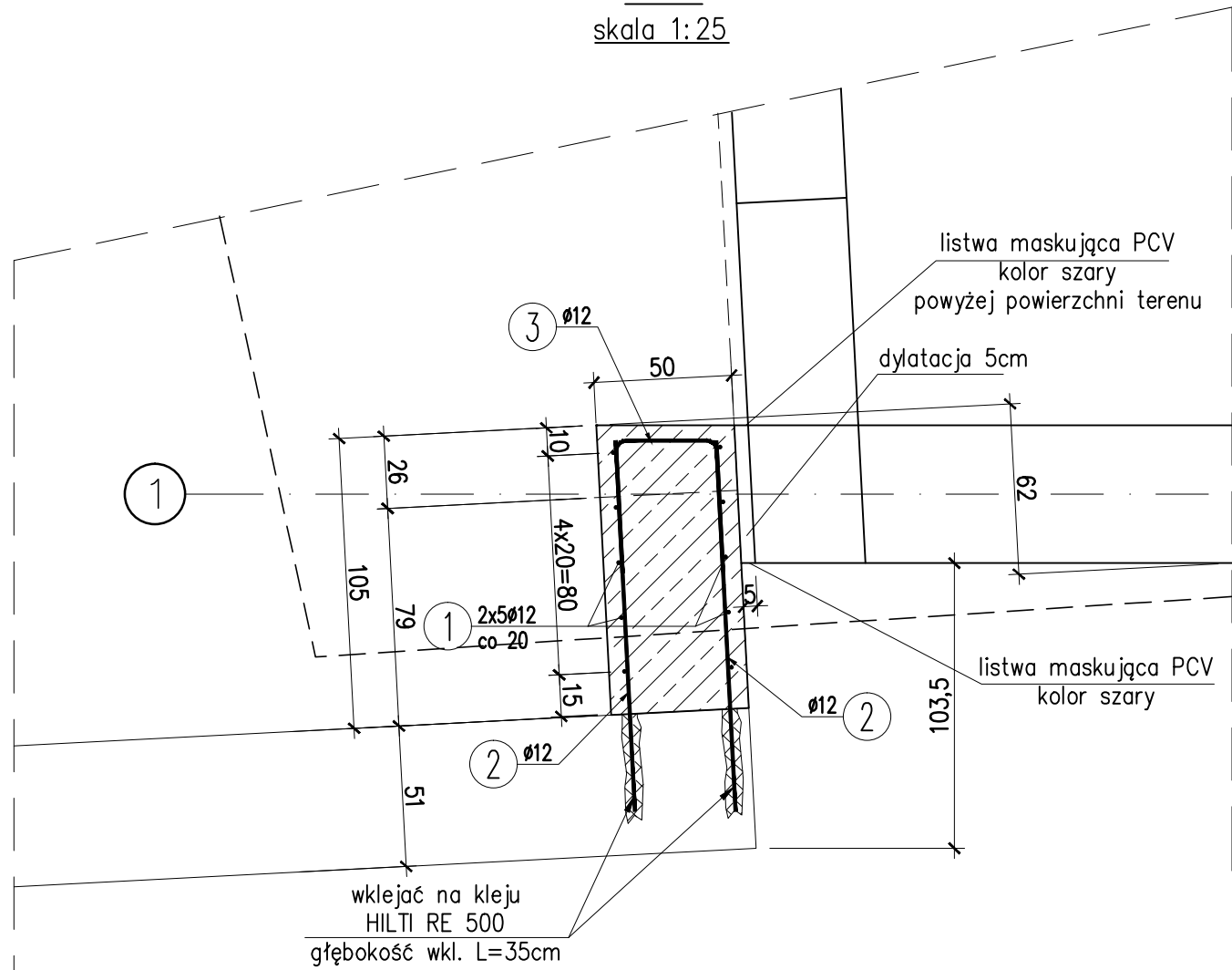


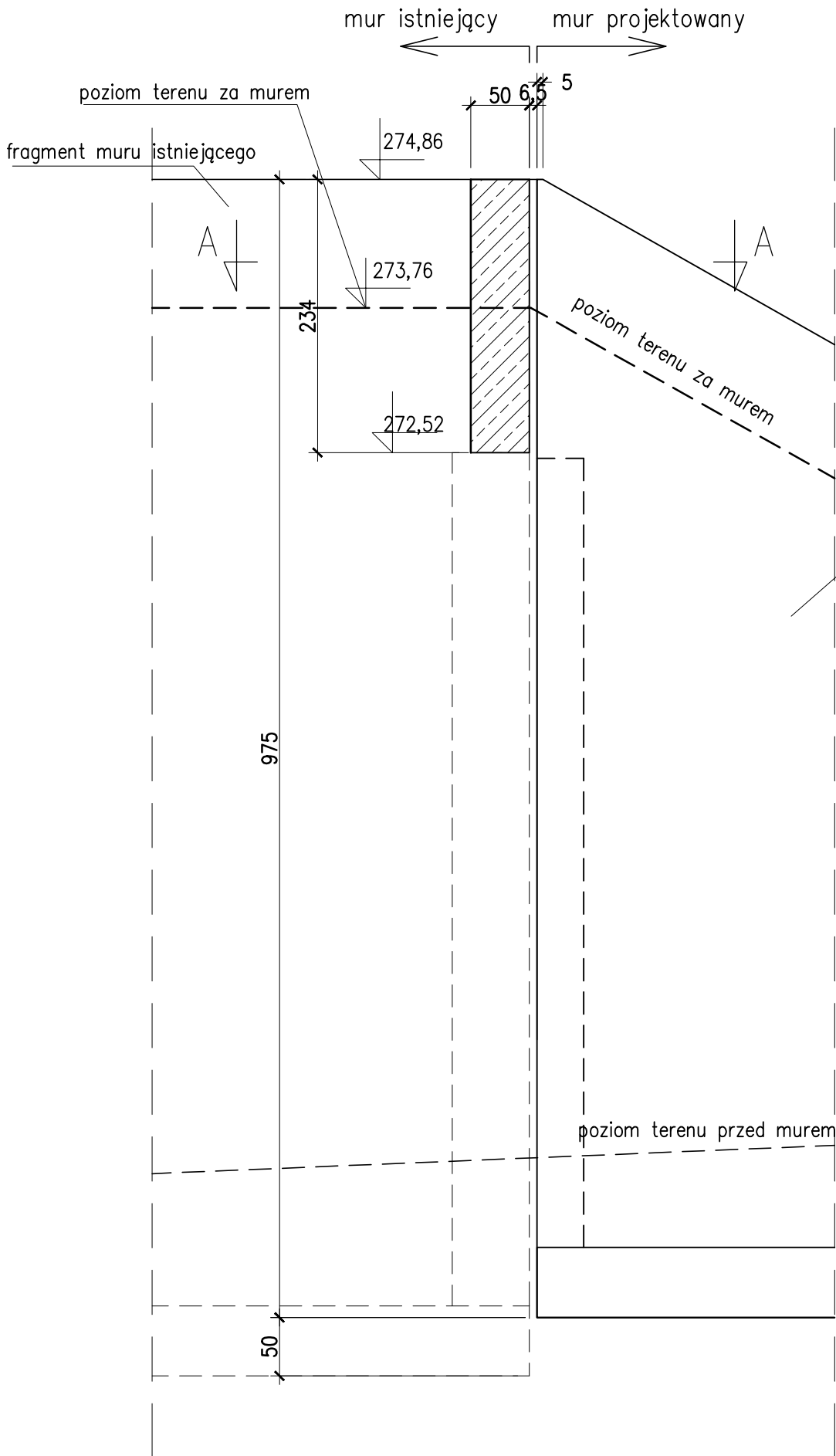
MUR OPOROWY
Zbrojenie muru oporowego
skala 1:25



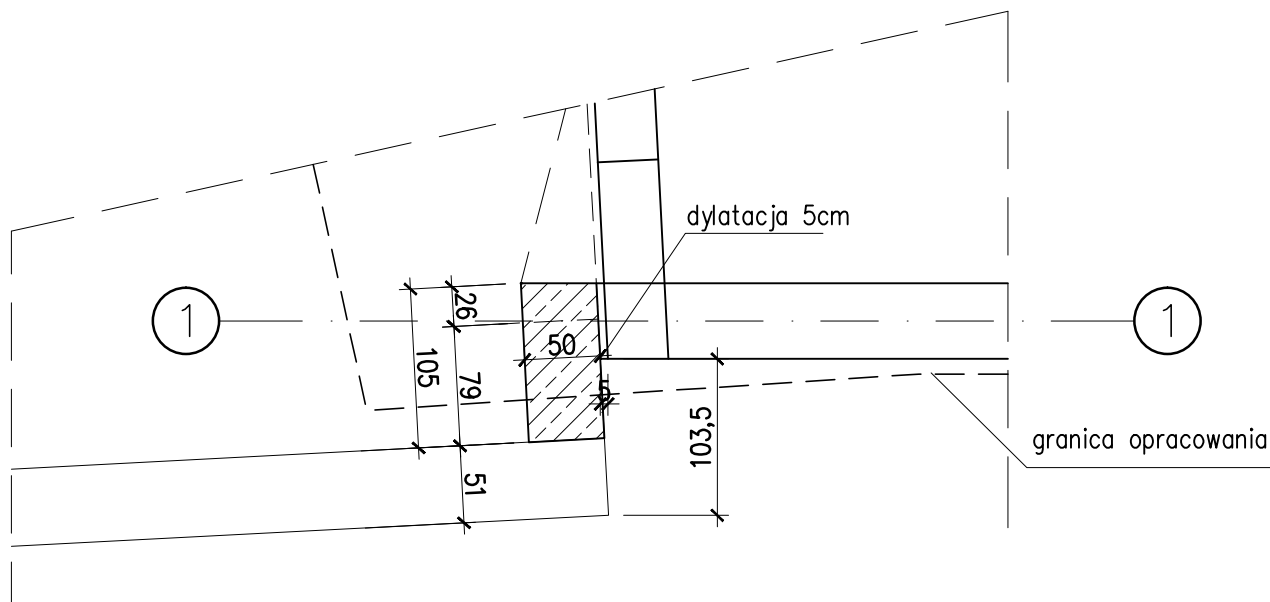
B-B
skala 1:25



MUR ISTNIEJĄCY –
DOBETONOWANIE
Schemat muru oporowego
skala 1:50



A-A
skala 1:50



WYKAZ ZBROJENIA

Nr pręta	Średnica	Liczba	Długość	Dług. [m]	Uwagi
				AIIN	
	[mm]			[szt]	
Element:		Element1			
1	ø12	10	305	30,5	
2	ø12	24	135	32,4	
3	ø12	12	133	15,96	
Długość razem			[m]	78,86	
Masa jednostkowa			[kg/m]	0,888	
Masa razem			[kg]	70	
Masa ogólna			[kg]	70	
Wykonać 1 szt.			1 x 70 = 70 kg		

Mur oporowy
wg Rys.04

UWAGI:

- Rozpatrywać łącznie z architekturą oraz projektami branżowymi.
- Wszystkie wymiary sprawdzić na budowie przed wykonaniem elementów.
- Wymiary prętów i strzemion podano w cm po obrysie zewnętrznym.
- Pręty podane w [mb] przyciąć na budowie.
- Zakład prętów min.40ø.


MATERIAŁY:

BETON: C30/37 (B37) F75 W8
KLASA EKSPOZYCJI XC4 XF1
STAL ZBROJENIOWA:
A-IIIN (B500SP-EPSTAL)

OTULENIE:

50mm W ŚCIANIE DO KRAWĘDZI PRĘTA

PRAWA AUTORSKIE I POKREWNE ZASTRZEŻONE

Jednostka projektowa:		P.A. NOVA S.A. 44-100 Gliwice, ul.Górnych Wałów 42			
Nazwa i adres inwestora:		MUZEUM ŚLĄSKIE z siedzibą w Katowicach, ul. T. Dobrowolskiego 1			
Adres obiektu budowlanego:		Miasto Katowice, województwo śląskie, nr obrębu: 0002, nazwa obrębu: Dz. Bogucice-Zawodzie, nr jedn.rej.: 3760, nr działki: 106/86			
Nazwa obiektu budowlanego:		Rewitalizacja i adaptacja budynku dawnej Stalarni KWK Katowice na funkcję muzealno-dydaktyczną Muzeum Śląskiego wraz z zagospodarowaniem terenu i infrastrukturą techniczną			
Treść dokumentacji projektowej: ANEKS DO PROJEKTU BUDOWLANEGO - PROJEKT KONSTRUKCJI W ZAKRESIE MURU OPOROWEGO PRZY SKARPIE					
Tytuł rysunku: MUR ISTNIEJĄCY - DOBETONOWANIE			Symbol i numer rysunku: Rys. 05		
			Skala rysunku: 1:50, 1:25	Edycja rysunku: 1	
Opracował:	mgr inż. Dagmara Żerucha	Specjalność: konstrukcja	Nr uprawnień:	Data: 08.2016 r.	Podpis:
Generalny Projektant:	mgr inż. Wojciech Wilczek	Specjalność: konstrukcja	Nr uprawnień: SLK/2355/ POOK/08	Data: 08.2016 r.	Podpis:
Sprawdził:	mgr inż. Grzegorz Komraus	Specjalność: konstrukcja	Nr uprawnień: 204/90	Data: 08.2016 r.	Podpis: